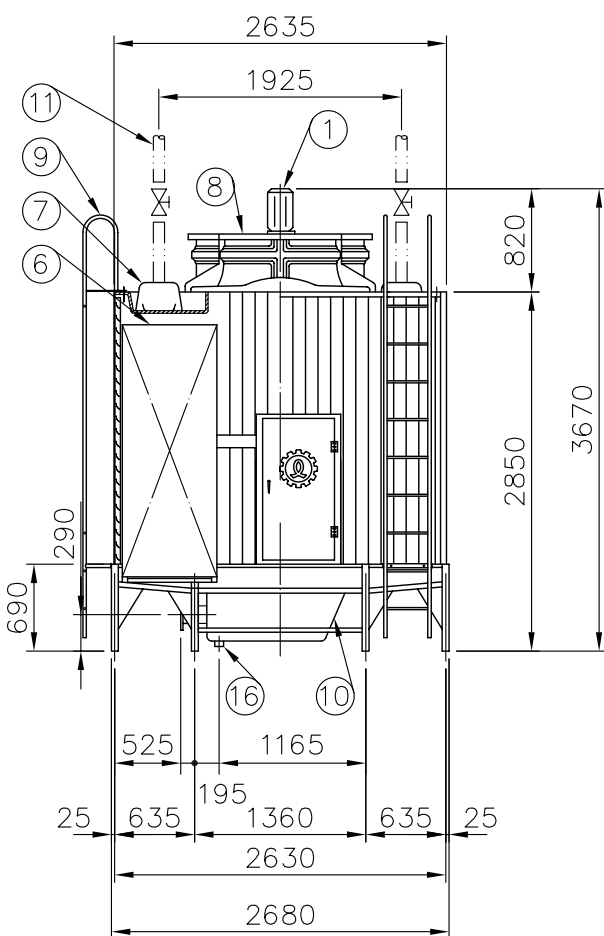


註：1.兩組階梯之標準安裝需位於外側浪板面與順風板面各一。



	項	名	稱	材 質	尺	寸	件數
		Description		M.T	Specification		Q'ty
	1	馬達	Fan Motor		2HPx14P(60Hz) 2HPx12P(50Hz)		4 個 PCS
	3	馬達架	Motor Frame	H.D.G.S			4 組 SET
	4	出風口網	Fan Guard	H.D.G.S			4 組 SET
	5	風扇	Fan	A.C.	LSF-130		4 組 SET
	6	散熱片	Filling	P.V.C.			4 組 SET
	7	散水箱	Distribution Box	F.R.P.			8 個 PCS
	8	風胴	Fan Stack	F.R.P.			4 組 SET
	9	階梯	Ladder	H.D.G.S			2 組 SET
	10	水槽	Water Sump	F.R.P.			4 個 PCS
*	11	溫水入管	Inlet Pipe Connection	H.D.G.S	3 B		8 支 PCS
	12	冷水出管	Outlet Pipe Connection	H.D.G.S	5 B		4 支 PCS
	13	自動補給水管	Automatic Filler	NYLON	1 B		4 支 PCS
	14	手動補給水管	Quick Filler	NYLON	1 B		4 支 PCS
	15	溢水管	Overflow	NYLON	2 B		4 支 PCS
	16	排水管	Drain	ST.S	2 B		4 支 PCS
UNIT : 1 SET							
Abbrev. : 1. H.D.G.S.:Hot Dip Galvanized Steel 熱浸鍍鋅鐵 2. A.C. :Aluminum Alloy Cast 鋁合金 3. ST.S :Stainless Steel 304 不銹鋼 4. F.R.P. :Fiberglass Reinforced Plastic 玻璃纖維強化塑膠							
Remark : (*)Inlet Pipe Connection to be Supplied by Customer. 註：溫水入管由客戶提供							
冷卻塔空重 Dry weight : 2700 kg				運轉重量 Operating Weight : 7900 kg			
荷重 Loading Data							
外氣濕球溫度 Ambient Wetbulb Temp 27℃				風量 Air Volume : 700M ³ /MIN/CELL			
出水溫度 Outlet Water Temp: 32℃				水量 Water Flow : 5200 LPM			
入水溫度 Inlet Water Temp: 37℃				冷卻能力 Cooling Capacity :1560000KCAL/HR			
設計基準 Design Condition							
變更號碼		日 期	變 更	核 對	核 准	記 事 NOTE	
圖 名 TITLE		LRC-N-100-C4					
		外觀圖 OUTLINE VIEW					
核 定						MM	1 / 60 102・10・1
校 對			製 圖	陳 建 宏		圖 號 DWG NO.	
良機實業股份有限公司 LIANG CHI INDUSTRY CO., LTD.					91-113-9943		